

PLAN LOCAL D'URBANISME INTERCOMMUNAL

5. ANNEXES

5.1.2 PLAN DES SERVITUDES D'UTILITE PUBLIQUE

Commune de La Côte

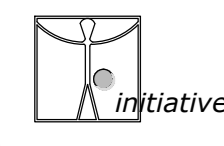
Plan au 1 / 5 000 ème

Pièce n° 5.1.2.8

REVISIONS, MODIFICATIONS ET MISES A JOUR

Arrêté par délibération du Conseil
Communautaire : 29.05.2017
Approuvé par délibération du Conseil
Communautaire :

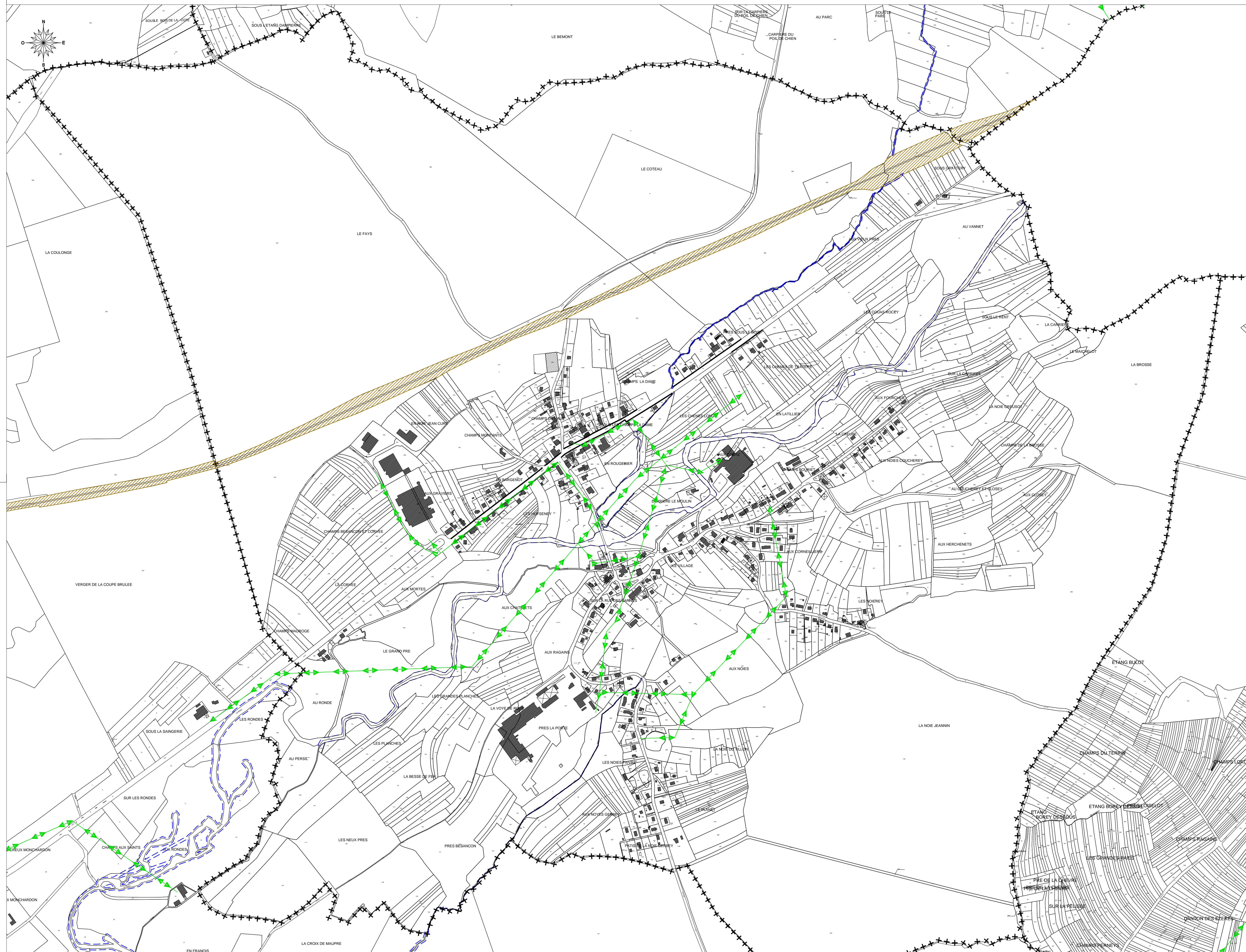
INITIATIVE Aménagement et Développement



Adresse : 4, Passage Jules Dider - 70000 VESOUL
Tél : 03.84.75.46.47 - Fax : 03.84.75.31.99
initia@vesoul.fr

0 m 50 m 100 m 150 m 200 m 250 m

Origine cadastre (C) - DGFIP - Droits de l'Etat réservés - 2012
Plan cadastral actualisé en avril 2012



- A4 Servitudes concernant les terrains riverains des cours d'eau non domaniaux ou compris dans l'emprise du lit de ces cours d'eau.*
- EL7 Servitudes d'alignement.
- I4 Servitudes relatives à l'établissement des canalisations électriques.
- T1 Servitudes relatives aux chemins de fer.
- T7 Servitudes relatives aux relations aériennes - Servitudes aéronautiques inhérentes à la B.A.116 (toute la commune).
- Limite de la commune.

* A noter : Pour A4, le report cartographique est non exhaustif - pour une information complète voir la liste détaillée par commune des cours d'eau concernés, dans le tableau de synthèse des servitudes d'utilité publique.