

# PLAN LOCAL D'URBANISME INTERCOMMUNAL

## 5. ANNEXES

### 5.1.2 PLAN DES SERVITUDES D'UTILITE PUBLIQUE

#### Commune de Genevreuille Plan au 1 / 5 000 ème

P i è c e n ° 5.1.2.7

REVISIONS, MODIFICATIONS ET MISES A JOUR

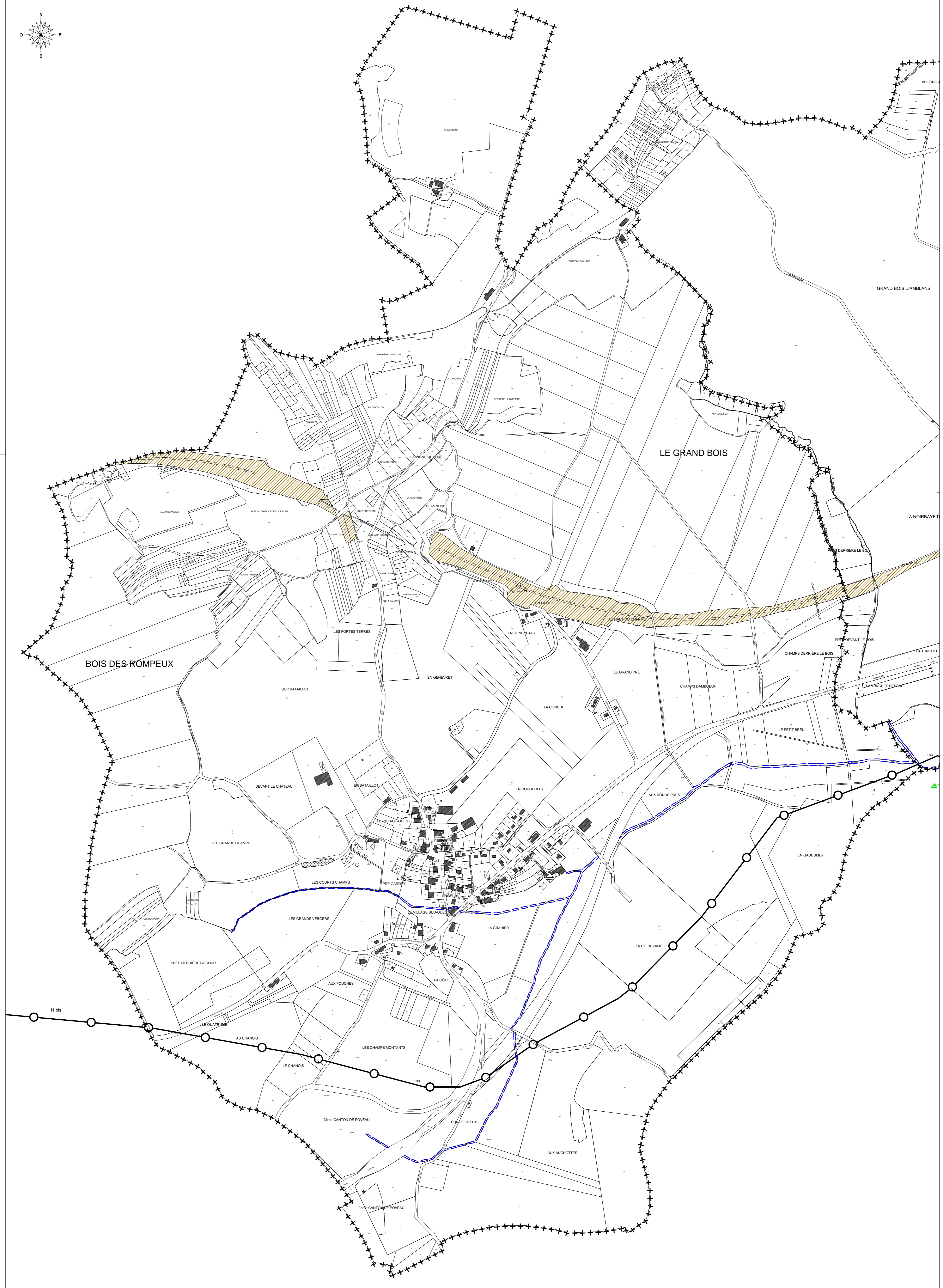
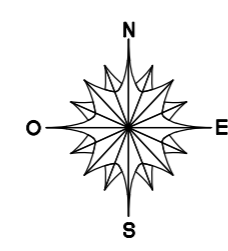
Arrêté par délibération du Conseil  
Communautaire : 29.05.2017  
Approuvé par délibération du Conseil  
Communautaire :






INITIATIVE Aménagement et Développement

Adresse : 6, Passage Julek Drouot - 70000 VESOUL  
Tel : 03.84.75.46.47 - Fax : 03.84.75.31.69  
initiative@orange.fr  
Agence de Besançon  
Tel : 03.81.82.52.29 - initiative25@orange.fr

0 m 50 m 100 m 150 m 200 m 250 m

\*Origine cadastre (C) - DGFIP - Droits de l'Etat réservés - 2012 \*  
Plan cadastral actualisé en avril 2012



-  A4 Servitudes concernant les terrains riverains des cours d'eau non domaniaux ou compris dans l'emprise du lit de ces cours d'eau\*
-  I1 bis Servitudes relatives à l'Oléoduc de Défense Commune gérées par la Sté TRAPIL.
-  T1 Servitudes relatives aux chemins de fer.
-  T7 Servitudes relatives aux relations aériennes - Servitudes aéronautiques inhérentes à la B.A. 116 (toute la commune).
-  + + + + Limite de la commune.

\* A noter : Pour A4, le report cartographique est non exhaustif - pour une information complète voir la liste détaillée par commune des cours d'eau concernés, dans le tableau de synthèse des servitudes d'utilité publique.